

Aviso de Ciclón Tropical en el Océano Atlántico

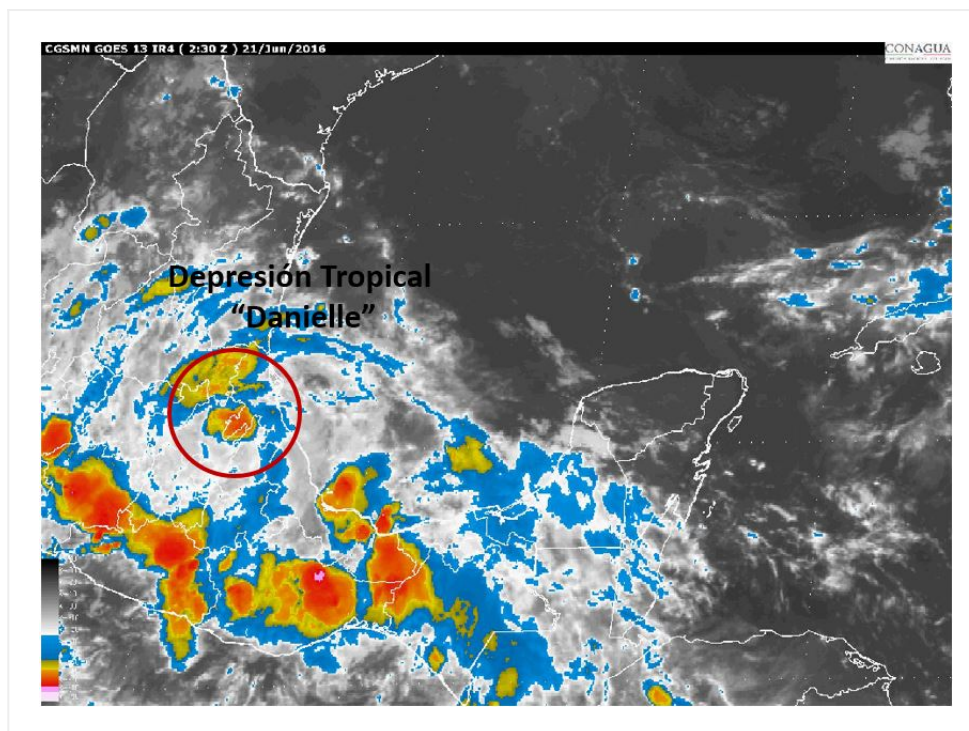
No. Aviso: 11

Ciudad de México a 20 de Junio del 2016.

Emisión: 22:15h

Servicio Meteorológico Nacional, fuente oficial del Gobierno de México, emite el siguiente aviso:

Síntesis: DEPRESIÓN TROPICAL "DANIELLE"



Situación Actual:

"Danielle" se ha convertido en depresión tropical, en tierra, sobre el norte de Veracruz.

Condiciones Actuales		
Hora local (hora gmt)	22:00 (3:00 GMT DEL DÍA 21)	
Ubicación del centro del ciclón	Latitud Norte:21.2°	Longitud Oeste: 97.8°
Distancia al lugar más cercano	En tierra, a 45 km al oeste-noroeste de Tuxpan, Ver., y a 115 km al sur de Río Pánuco, Tamps.	

Condiciones Actuales	
Zona de vigilancia [Se establece en coordinación con el CMRE-MIAMI]	Se desactiva zona de prevención por efectos de tormenta tropical.
Desplazamiento actual:	Oeste (270°) a 13 km/h
Vientos máximos [km/h]:	Sostenidos: 55 km/h Rachas: 75 km/h
Presión mínima central [hpa]:	1011 hPa
Pronóstico de lluvia	Producirá potencial de tormentas intensas con puntuales torrenciales en Tamaulipas, Puebla y Veracruz; intervalos de lluvias muy fuertes con tormentas puntuales intensas en San Luis Potosí, Hidalgo y Querétaro; intervalos de chubascos fuertes con tormentas puntuales muy fuertes en Nuevo León, Guanajuato, Tlaxcala, Estado de México, Ciudad de México y Morelos. Así como vientos fuertes con rachas de hasta 60 km/h en Veracruz, Hidalgo, San Luis Potosí y Tamaulipas.
Comentarios adicionales	El sistema seguirá avanzando hacia San Luis Potosí, Hidalgo y Querétaro, debilitándose paulatinamente.
Recomendaciones	Extremar precauciones a la población en general en las zonas de los estados mencionados por lluvias, viento y oleaje (incluyendo la navegación marítima) y atender las recomendaciones emitidas por las autoridades del Sistema Nacional de Protección Civil, en cada entidad.

PRONÓSTICO VALIDO AL DÍA/HORA LOCAL TIEMPO CENTRO	LATITUD NORTE	LONG. OESTE	VIENTOS [Km/h]	CATEGORÍA	UBICACIÓN (en km)
21/07h	21.2	98.5	35/55	Depresión Tropical	125 km al oeste de Tuxpan, Ver. 160 km al sur-suroeste de Puerto de Altamira, Tamps.

Aviso No.	Fecha / Hora local CDT	Lat. Norte	Long. Oeste	Distancia más cercana (km)	Viento mín. / rachas	Categoría	Avance
01	19 jun / 16:00	19.9	94.7	170 km al este-noreste de Puerto de Veracruz, Ver., y a 305 km al este-sureste de Tuxpan, Ver.	55/75	Depresión Tropical	Hacie el oeste (270°) a 13 km/h

02	19 jun / 19:00	20.0	95.0	150 km al noreste de Puerto de Veracruz, Ver., y a 285 km al este-sureste de Tuxpan, Ver.	55/75	Depresión Tropical	Oeste (270°) a 13 km/h
03	19 jun / 22:00	20.1	95.4	115 km al este-noreste de Laguna Verde, Ver., y a 130 km al noreste de Puerto de Veracruz, Ver.	55/75	Depresión Tropical	Oeste (275°) a 11 km/h
04	20 jun / 01:00	20.1	95.7	115 km al este-noreste de Laguna Verde, Ver. 115 km al nor-noreste de Puerto de Veracruz, Ver.	55/75	Depresión Tropical	oeste (275°) a 11 km/h
05	20 jun / 04:00	20.2	95.9	75 km al noreste de Laguna Verde, Ver. 115 km al norte de Puerto de Veracruz, Ver.	55/75	Depresión Tropical	oeste (280°) a 11 km/h
06	20 jun / 07:00	20.6	96.0	105 km al nor-noreste de Laguna Verde, Ver. y 140 km al este-sureste de Tuxpan, Ver.	65/85	Tormenta Tropical	oeste-noroeste (285°) a 11 km/h
07	20 jun / 10:00	20.7	96.3	75 km al noreste de Nautla, Ver., y a 120 km al este-sureste de Tuxpan, Ver.	75/95	Tormenta Tropical	Oeste (280°) a 11 km/h
08	20 jun / 13:00	20.7	96.6	65 km al este de Barra de Cazonos, Ver., y a 90 km al este-sureste de Tuxpan, Ver.	75/95	Tormenta Tropical	Oeste (280°) a 11 km/h
09	20 jun / 16:00	21.3	97.0	45 km al este-noreste de Tuxpan, Ver. 65 km al noreste de Barra de Cazonos, municipio de Cazonos, Ver.	75/95	Tormenta Tropical	Oeste-noroeste (285°) a 11 km/h
10	20 jun / 19:00	21.2	97.4	En tierra, a 10 km al sur-sureste de Tamiahua, Ver., y a 15 km al norte de Tuxpan, Ver.	65/85	Tormenta Tropical	Oeste (280°) a 13 km/h
11	20 jun / 22:00	21.2	97.8	En tierra, a 45 km al oeste-noroeste de Tuxpan, Ver., y a 115 km al sur de Río Pánuco, Tamps.	55/75	Depresión Tropical	Oeste (270°) a 13 km/h

EL SIGUIENTE AVISO SE EMITIRÁ A LAS 01:15 DEL DÍA 21 HRS TIEMPO DEL CENTRO O ANTES SI OCURREN CAMBIOS SIGNIFICATIVOS

Pronosticador: Libia González

Revisó: Juana Díaz